

ISTRUZIONI METALBOX – METALBOX ASSEMBLY INSTRUCTIONS
TRASFORMATORE PER LAMPADE A CATODO FREDDO – POWER SUPPLY FOR COLD CATHODE LAMPS
PRESCRIZIONI GENERALI

- Verificare che l'erogazione di corrente al secondario sia compresa tra 80% e 100% del valore nominale, che la tensione e la frequenza dell'alimentazione siano conformi a quanto indicato in targa.
- Collegare al circuito di terra tutte le parti metalliche dell'insegna ed il trasformatore.
- Limitare il più possibile la lunghezza dei cavi di AT, mantenendoli lontani da strutture metalliche. Cavi lunghi e a diretto contatto con superfici metalliche (canalette, pareti, ecc.) possono comportare effetti capacitivi indesiderati e ronzio; si consiglia di distanziarli con supporti isolati o passalamiera.
- Non collocare l'apparecchio su pareti di materiale infiammabile.
- Installare l'apparecchio in posizioni ventilate, evitando nicchie e, fra trasformatori adiacenti, mantenere la distanza di almeno 80 mm.
- Usi diversi dall'alimentazione di lampade a catodo freddo e tubi neon non sono consentiti.

POSIZIONI DI MONTAGGIO

- Installazioni all'interno e protetto dall'acqua: qualsiasi posizione.
- Installazioni esposte agli agenti atmosferici: solo le posizioni nelle Figure 1, 2, 3.
- Altre posizioni, non consentite, possono causare danni e fanno decadere la garanzia.
- In caso di montaggio orizzontale su terrazze, rialzare l'apparecchio di 10 cm con opportuni appoggi.

Si consiglia di usare solo cavi Tipo B, C, G, H, K, (EN 50143), evitando i cavi schermati (A, D, E, F) e di accertarsi che il tassello di chiusura T sia inserito (vedi Figura 7) nell'alloggio del cavo BT non utilizzato.

I trasformatori serie **METALBOX** sono provvisti di due secondari con presa centrale isolata e collegata al morsetto "e" (vedi Figura 4). I trasformatori sono forniti con un ponte mobile (P) sulla morsettiera (annerito nella Figura 5), il quale deve essere rimosso solo qualora venga installato in dispositivo di protezione Siet: DISTOP o INTERDISTOP (vedi Figura 6). Dispositivi di protezione fabbricati da altri produttori non sono compatibili con i trasformatori SIET (EN 50107), non vanno montati e ne fanno decadere la garanzia.

Non impiegare i dispositivi di protezione Tipo A DISTOP e INTERDISTOP quando il regolatore di tensione DIMMERBOX è installato: in tal caso rimuovere il Distop / Interdistop, posizionare il ponte P (Figura 5) ed installare il DISTOP MODULARE Tipo B a monte della linea, secondo EN 50107-1 par. 10.6 (vedi istruzioni Dimmerbox) eventualmente con teleruttore.

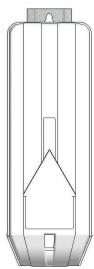


Fig. 1

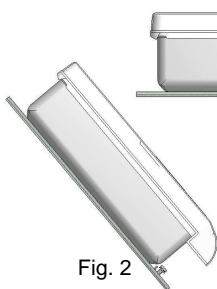


Fig. 2



Fig. 3

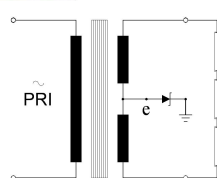


Fig. 4

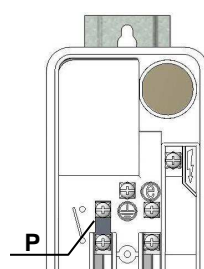


Fig. 5

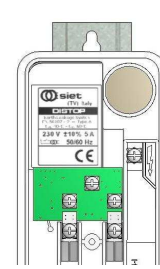


Fig. 6

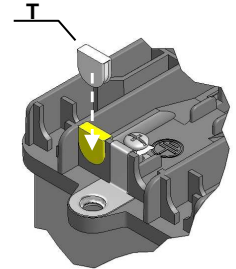


Fig. 7

GENERAL RULES

- Check that the secondary current is between 80% and 100% of the rated value and that the voltage and frequency of the electricity supply conform to the values indicated on the plate.
- Earth all the metal parts of the sign and the transformer.
- Limit the length of the High Voltage cables as much as possible and keep away from metal structures. Long cables in direct contact with metal surfaces (trunking, walls, etc.) could provide some undue capacitive effects and buzzing; these should be spaced apart with isolated supports or cable grommets.
- Do not locate the transformer on flammable material.
- Install the equipment in a ventilated position, avoiding niches and keep transformers at least 80 mm apart.
- For use with cold cathode lamps and neon tubes only.

INSTALLATION POSITIONS

- Indoor installation: Any position.
- Installation in places exposed to atmospheric agents: Only the positions in Figs. 1, 2, 3. Other positions are not allowed - they could cause damage and will invalidate the transformer warranty.
- In case of horizontal installation on a balcony or ledge, lift up the transformers with suitable supports (10 cm min.).

We recommend that only cable Types B, C, G, H, K (EN 50143) are used, avoiding shielded cables (A, D, E, F). Where there is an unused Low Voltage cable entry, check that the plastic block "T" is inserted (Fig. 7).

The 'METALBOX' Transformers have two separated secondary windings with an isolated central point connected to the 'E' terminal (as indicated in Fig. 4). The transformers are equipped with a removable bridge (P on the terminal box – in black in Fig. 5) that has to be removed only when a SIET protection device (Earth Leakage / DISTOP or Open Circuit / INTERDISTOP) is installed (Fig. 6 - DISTOP, INTERDISTOP). Protection devices made by other manufacturers cannot be used with Siet Transformers (EN 50107) and will invalidate the warranty. Do not use the Type A protections (DISTOP and INTERDISTOP) when a dimmer (e.g. DIMMERBOX) is installed: in this case, remove the DISTOP or INTERDISTOP, insert the bridge P (Fig. 5) and install the Type B "DISTOP MODULAIRE" (see DIMMERBOX instructions), as per EN 50107-1 par. 10.6, with a cut-off switch to completely isolate the equipment, when necessary.

ALLGEMEINE ANWEISUNGEN

- Überprüfen Sie, daß die Stromversorgung der Sekundärwicklung zwischen 80% und 100% der Nennwerte ist, und daß die Frequenz des Sinusspeisung mit dem auf dem Typenschild angegebenen Wert übereinstimmt.
- Erden Sie alle metallischen Teile des Leuchtschildes und deren elektrischen Anlagen.
- Begrenzen Sie die Länge der Hochspannungskabel möglichst kurz, und halten Sie diese von metallischen Aufbauten fern.
- Lange Kabel in direktem Kontakt mit metallischen Oberflächen können unerwünschte kapazitive Effekte und Summen verschaffen; distanzieren Sie die Transformatoren mit Stütze oder Kabeldurchgang.
- Der Transformator nicht an Wände aus brennbarem Material anbringen.
- Installieren Sie das Gerät in belüfteter Position und vermeiden Sie dabei Nischen. Halten Sie bei angrenzenden Transformatoren einen Abstand von mindestens 80 mm ein.
- Andere Verwendungen als für Kaltkathoden-Lampen sind nicht erlaubt.

INSTALLATIONSSTELLUNGEN

- Innenbetrieb im Trocken: jede Lage zulässig.
- Installation im Aussenbereich bei atmosphärischen Einflüssen: Sie die Bilder 1, 2, 3.
- Andere Lagen können Schaden verursachen und führen zum Verlust der Garantie.
- Im Fall einer horizontalen Installation auf einer Terrasse, das Gerät mit passenden Stützen erhöhen.

Es empfiehlt sich die Benutzung von Kabel EN 50143. Keine abgeschirmte Kabel verwenden (Typ A, D, E, F). Versichern Sie sich daß das Kunststoff-Paßstück in die Nische des nicht benutzen Niederspannungskabel eingesetzt ist (Figur 7).

Die METALBOX Transformatoren haben zwei getrennte Sekundärwicklungen mit einem zentralem isolierten Abgreiffpunkt, verbindet an die 'E' Klemme (Siehe Figur 4). Ein besonderer Spannungsbegrenzer verbindet die 'E' Klemme mit der Erdklemme.

Beim Klemmenträger haben die Transformatoren eine trennbare Brücke (P) am Klemmenständer (Figur 5). Sie darf nur getrennt werden falls eine SIET Sicherheitsvorrichtung: DISTOP oder INTERDISTOP eingebaut wird (Figur 6). Die von anderen Firmen hergestellten Sicherheitsvorrichtungen sind nicht mit Siet Transformatoren (EN 50107) verwendbar und führen zum Verlust der Garantie. Die Spannungsregulierung DIMMERBOX ist nicht mit den Schutzeinrichtungen DISTOP und INTERDISTOP kompatibel: bevor den dimmerbox verbinden, entfernen Sie die distop/interdistop, Brücke P befestigen (Figur 5) und den MODULAR DISTOP am Anfang der Linie, gemäss EN 50107-1 par. 10.6 installieren (siehe Anleitung des Dimmerbox).

PRESCRIPTION GENERALE

- Vérifiez que la valeur du courant au secondaire soit compris entre 80% et 100% de la valeur nominale; contrôlez en outre que la tension et la fréquence de l'alimentation correspondent bien aux données reportées sur la plaque signalétique de l'appareil.
- Reliez à la terre toutes les parties métalliques de l'enseigne et le transformateur.
- Limitez au maximum la longueur des câbles haute tension et veillez à les maintenir loin des structures métalliques. Les Câbles long et en contact avec des surfaces métalliques (rigoles, murs) peuvent avoir des effets capacitifs non désirés; on conseille de les séparer avec des passe-câbles.
- Ne placez pas l'appareil sur des parois de matériaux combustibles.
- Installez l'appareil dans des endroits aérés en évitant les niches et dans le cas de transformateurs adjacents, maintenez entre eux une distance minimale de 80 mm.
- Les Usages différents de l'alimentation de lampes à cathode froide ne sont pas garantis.

POSITIONS POUR L'INSTALLATION

- Installation à l'intérieur et protégé de l'eau: dans n'importe quelle position.
- Installation exposée aux agents atmosphériques: seulement les positions des figures 1, 2, 3. D'Autres positions, ne sont pas garanties, et peuvent causer des dommages annulant la garantie.
- En cas d'installation dans une position horizontale sur une terrasse élevée utilisé les supports adéquats.

On conseille l'utilisation de câbles conformes à la norme EN50143 (type B, C, G, H, K), en évitant câbles prolongés (type A, D, E, F) et de s'assurer que la protection T soit inséré dans le logement du câble de basse tension non utilisé (voir fig. 7). Les transformateurs METALBOX sont pourvus de deux secondaires séparés avec prise centrale isolée et reliée à la borne 'E' (comme indiqué dans la figure 4). Les transformateurs sont fournis avec un strape (P) dans la boîte à borne (noirci dans la figure 5) qui doit être enlevé seulement en cas d'installation d'un dispositif de protection SIET: DISTOP ou INTERDISTOP (figure 6). Les dispositifs de protection réalisés par un autre fabricant ne sont pas compatibles avec les transformateurs SIET (EN50107), et ne doivent pas être montés, invalidant la garantie. Le régulateur de tension DIMMERBOX n'est pas compatible avec les dispositifs de protection DISTOP et INTERDISTOP: avant de brancher le dimmerbox, enlever le distop ou l'interdistop, positionner le strape p (fig. 5) et installer le DISTOP MODULAIRE Type Ben amont de la ligne, selon l' EN 50107-1 par. 10.6 (voir instructions de Dimmerbox) éventuellement avec telerupteur.

DISPOSICIONES GENERALES

- Verificar que el suministro de corriente en el secundario sea incluido entre el 80% y el 100% de las características nominales y que la tensión y la frecuencia de la red se ajusten a las características referidas.
- Conectar a tierra todas las partes metálicas del letrero, como las de su instalación eléctrica.
- Reducir lo más posible la longitud de los cables de alta tensión, y mantener lejanas estructuras metálicas. Cables largos y en directo contacto con superficies metálicas pueden comportar efectos capacitivos indeseables y zumbido; se aconseja de distanciar con soportes aislados o pasahilos.
- No colocar el aparato cerca de paredes de material combustible.
- Instalar el aparato en posiciones ventiladas, evitando los nichos; además mantener una distancia de 80 mm por lo menos entre transformadores adyacentes.
- Usos diferentes a la alimentación de lámparas de cátodo frío no están permitidos.

POSICIONES DE MONTAJE

- Instalación en el interior: cualquier posición.
- Instalación expuesta a los agentes atmosféricos: véansen las figuras 1, 2, 3. Otras posiciones pueden causar daños y hacer caducar la garantía del transformador.
- En caso de montaje horizontal en terrazas, alzar el aparato con soportes adecuados.

Se aconseja utilizar cables conformes a la norma EN50143, evitando cables protegidos (A, D, E, F) y asegurarse de que el taco de cierre T esté insertado en el alojamiento del cable de baja tensión no utilizado (figura 7).

Los transformadores METALBOX están provistos de dos secundarios con toma central aislada y conectada al borne 'E' (véase la figura 4). El limitador de tensión especial conecta el borne 'E' y el borne de tierra. Los transformadores están provistos de un puente móvil (P) en la regleta de bornes (indicado en negro en la figura 5). El puente se quita solamente en caso de instalación de un dispositivo de protección SIET: DISTOP, INTERDISTOP (figura 6). Los dispositivos de protección fabricados por otras sociedades no son compatibles con los transformadores de SIET (EN50107) y hacen caducar la garantía del transformador.

El regulador de tensión DIMMERBOX no es compatible con los dispositivos de protección DISTOP y INTERDISTOP: antes de conectar el dimmerbox, eliminar el distop / interdistop, coloque el puente P (Figura 5) y instale el DISTOP MODULAR al principio de la línea, como indicado en la norma EN 50107-1 par. 10.6 (veansen las instrucciones del dimmerbox).